

株式会社フジ・トラベル・サービス

FUJI TRAVEL SERVICE INC.

◆ 我們為您提供

日本國內機票車票務・海外國際機票票務

團體觀光旅行，個人旅行，運動休閒旅行（高爾夫，自行車，釣魚等），修學旅行 商務訪問
客制旅行，為您量身定制專屬行程

日本旅行配車，預約飯店等

專業服務團隊隨時恭候

◆ 公司概要

■ 公司名	株式会社フジ・トラベル・サービス FUJI TRAVEL SERVICE, INC. 株式会社富士旅行服務
■ 代表責任人	代表取締役社長（總經理） 德田 邦明 TOKUDA/KUNIAKI MR
■ 本社地址	愛媛縣松山市宮西1丁目5-10 FUJI GRAND MATSUYAMA ANNEX 2F 代表電話 +81-89-947-8070
■ 創立	1984年10月15日
■ 資本金	3億日圓
■ 營業所	26營業所
■ 營業類別	綜合旅行業 日本旅行業登録番号 観光庁長官登録旅行業第895号
■ 年商	125億日圓（2019年2月）
■ 員工人數	200名
■ 主頁	http://company.fj-t.co.jp/



JATA(日本旅行業協会)正會員，IATA(國際航空運送協会)正會員
JATAボンド保証社員，日本旅行業公正取引協議会正會員
日本鉄道旅客協会(JR委託販売会社)會員
中華人民共和國訪日觀光客受入旅行会社連絡協議会（中連協）會員

訪日旅行課 (VISIT JAPAN PROMOTION OFFICE)

〒790-0065 日本愛媛縣松山市宮西1丁目5-10

■ 電話 +81-89-909-6149

■ 傳真 +81-89-926-2532

■ E-mail visitjapan@fj-t.jp

課長 岩田 健志 (IWATA KENJI MR)

專員 徐 媛媛 (XU YUANYUAN MS)

涂 志華 (TU ZHIHUA MR)

詹 忻諭 (CHAN HSINYU MS)

iwata.k@fj-t.jp

yuanyuan.xu@fj-t.jp

zhihua.tu@fj-t.jp

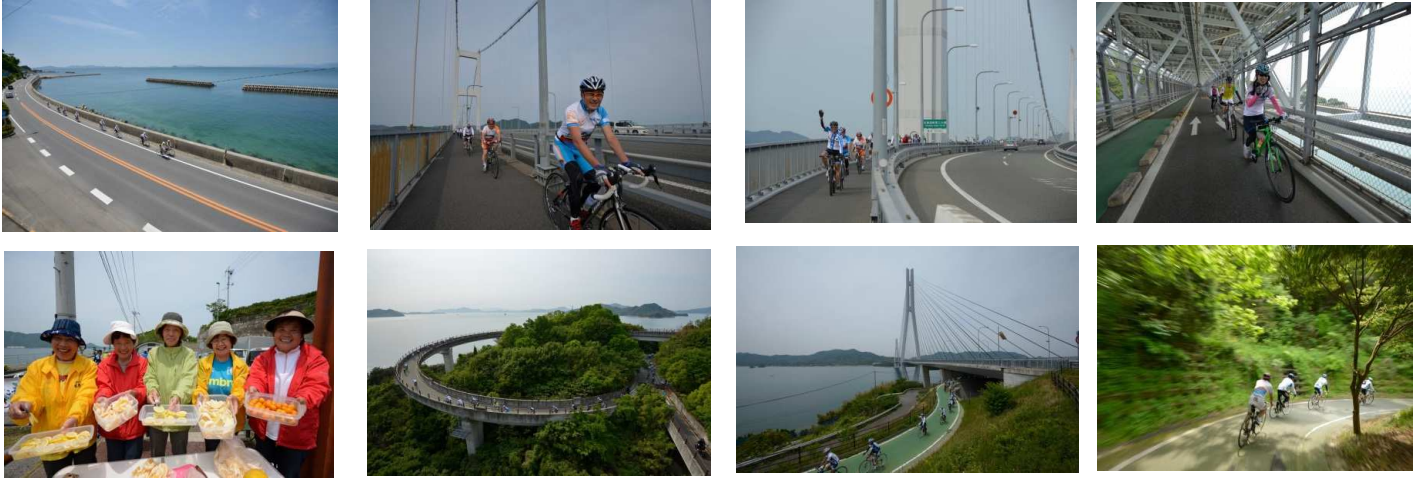
hsinyu.chan@fj-t.jp

◆ 營業所



島波海道單車旅行

在愛媛縣和廣島縣之間島波海道是一條用大橋連接各個島嶼的道路
您可以騎單車出發開始探索之旅。



富士旅行服務可以為您提供全方位服務，讓您在島波海道享受單車旅行樂趣。
具體服務項目（例）

- ◆專業規劃單車路線
- ◆提供在地專業領騎
- ◆租車服務（公路車・彎把車・山路車・協力車）
- ◆體貼周到的保姆車（補給品・休息 etc.）
- ◆行李運送（行李・自行車）
- ◆路線觀光・住宿・用餐



碼頭，造船廠，跨海大橋，島波海道沿途美景變化多樣。
除了單車，美景，還可以隨時品嚐在地特色美食

- 人氣美食・點心
- 伯方島 伯方鹽味冰淇淋
 - 大島 海鮮 BBQ・法樂燒（用石板烤海鮮）
 - 因島 八朔大福・八朔果凍
 - 生口島 章魚飯・手工霜淇淋
 - 各種柑橘・檸檬 etc.

